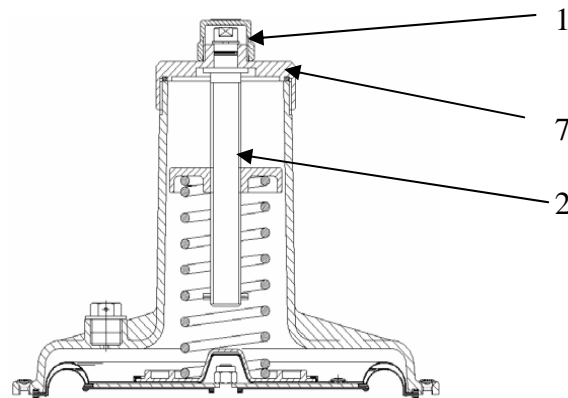
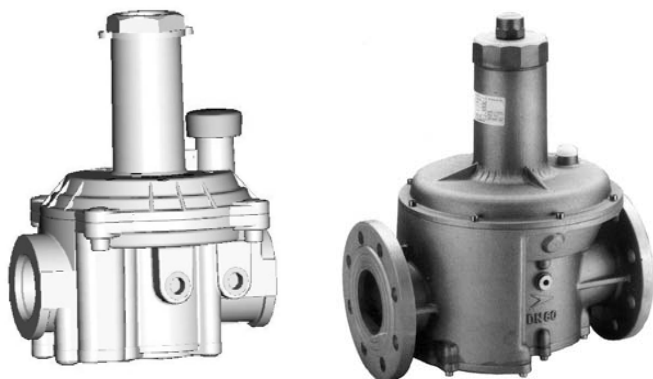
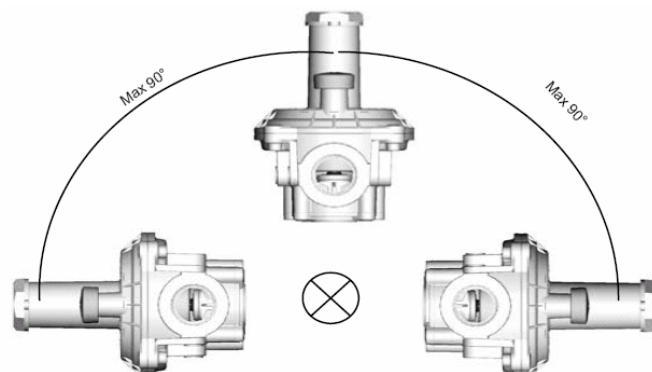


# Vyrovnávací regulátory tlaku



Vyrobeno v EU By Fiorentini Minireg S.p.A. ITALY  
 Distributor: Jet Service, s.r.o., Maiselova 9, 110 00 Praha 1  
[www.jet-service.cz](http://www.jet-service.cz), e-mail: [jet@jet-service.cz](mailto:jet@jet-service.cz), fax 222323971

CZ

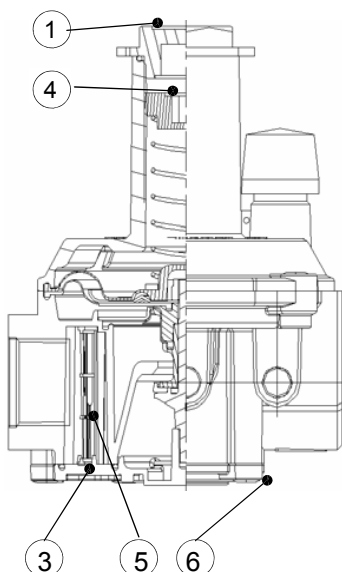


obr. A

<b>TYPE Governor</b>		
EC TYPE EXAMINATION		
CERTIFICATE 19210		
Made in EU	Body 1/2"	
F300510003AF		
Pd 10÷ 30 MBAR	Pe max: 0,5 bar	Ps: 1 bar
Pdsu: No	Pdso: No	Filter: No
PL F3001970051	Date 01 - 07	

Štítek regulátoru obr. 1

F300510003AF - Model	Pdsu –	rychlouz. na pokles
Body 1/2" - Dimenze	Pdso –	rychlouz. na vzestup
Pd - Výstupní tlak	Filter -	Zabudovaný filtr
Pe - Max. vstupní tlak	PL -	Výrobní série
Ps - Konstrukční tlak	Date -	Rok výroby



obr.B

## 1 ZKONTROLUJTE PŘED UVEDENÍM DO PROVOZU

- Ověřte zda instalace je v souladu s platnými technickými a právními normami, technickými předpisy. Ověřte zda technické údaje na štítku regulátoru, (obr. 1) odpovídají požadovaným podmínkám připojených zařízení. Ověřte zda regulátor je instalován v souladu s údaji uvedenými v tomto technickém listě, zda před a za regulátorem je uzavírací ventil. Ověřte zda filtr odpovídá požadovanému průtok; Ověřte zda regulátor je instalován správně dle vyznačeného směru proudění na tělese. Instalaci proveďte dle obrázku A. Před instalací odvětrávacích trubiček odstraňte odvětrávací čepičku 1/4" nebo 1/2" a připojte pomocí šroubení 1/2" trubku. Odvětrání proveďte do bezpečného prostředí.

**2 UVEDENÍ DO PROVOZU** Pomalu otevřete vst. uzávěr. Pomalu po otevření výstupní uzávěr a natlakujte prostor za regulátorem. Po natlakování úplně otevřete výstupní uzávěr; Ověřte těsnost systému. Ověřte zda m. odul. z. apalování. hořáku je připojen. Ověřte v. výstupní tlak p. ří. r. úz. při různých průtoci a zkontrolujte těsnost p. ří. nulovém odběru.

**3 NASTAVENÍ REGULÁTORU TLAKU** Regulátory jsou továrně nastavené na hodnoty tlaku a průtoku uvedené v objednávce. Možné změny v obsahu nastavení jsou uvedeny na štítku regulátoru. Před snížením, zvýšením tlaku uvolněte kryt 1, otáčením nastavovacího kroužku (matice) 4 nebo tyčky 2 ve směru hodinových ručiček tlak zvyšujete a naopak. Po ukončení nastavení tlaku vložte zpět ochranný kryt a zaplombujte je-li třeba.

## 4 ZMĚNA NASTAVENÍ VÝSTUPNÍHO TLAKU VÝMĚNOU PRUŽINY

- Pružinu pro požadovaný tlak dodá Jet Service. U regulátorů od 1/2" do 2" vyšroubujte 1 a kruhovou matici 4; u Dn 65 regulátorů a přírubových regulátorů do Dn.100 odšroubujte víčko 1: úplně uvolní pružinu kalibrační pístitice 2. Po ukončení tohoto kroku pak pomalu vyšroubujte víčko 7. Vložte novou pružinu, poznamenejte rozsah nové pružiny na štítek. Zpětně vložte výše uvedené části a proveďte nové nastavení jak u vedeno v bodě 3. Po ukončení nastavení, zajistí víčkem 1 a za plomby je-li třeba.

**5 POUŽITÍ TESTOVACÍHO BODU (Volitelné)** Před jakýmkoliv použitím testovacího bodu uzavřete vst. uzávěr řady a odtlakujte regulátor. Uvolníte řadu šroubů na testovací hlavě a připojte manometr. Pomalu otevřete vst. uzávěr řady a zkontrolujte těsnost připojeného měřicího zařízení. (volitelné). Pokračujte v uvedení do provozu regulátoru dle bodu 2. Uzavřete testovací bod po dpojení měřicího zařízení.

**6 VÝMĚNA FILTRAČNÍ PATRONY** Uzavřete vst. a výstupní uzávěry řady a pomalu odtlakujte regulátor. Ověřte, že regulátor je odtlakován a odšroubujte kryt pos. 6. Vyndejte filtrační patronu pos. 5 a vyměňte za novou. Vložte novou patronu do sedla a zkontrolujte zda pevně sedí v tělese regulátoru. Po zorné kontrole u těsnící O-kroužek a vyměňte je-li třeba. Zpětně vložte kryt a zkontrolujte zda patrona sedí v krytu a pak křížově zajistěte šrouby. POMAŁYM otíráním vstupního uzávěru natlakujte regulátor a p. énotvorným r. oztokem zkontrolujte těsnost kolem krytu a šroubů. Po kontrole těsnosti POMAŁU otevřete výstupní uzávěr řady.

**7 DOPORUČENÍ** Nepoužívejte regulátor jako páčidla. Periodicky kontrolujte stav regulátoru. Periodicky kontrolujte výstupní tlak. Kontrolujte zda celý tlakový systém správně pracuje (není cítit odorant p. případného úniku plynu). Provádějte periodickou údržbu dle platných předpisů.

Poznámka: Obsluha a údržba musí být prováděna pouze kvalifikovaným personálem.