

Návod na montáž a uvedení do provozu plynového filtru FAG série 50000

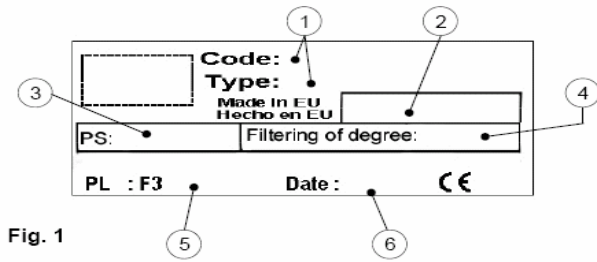


Fig. 1

Štítek filtru.

1. Model filtru
2. Připojení
3. Dovolенý pracovní přetlak
4. Filtrační schopnost
5. Výrobní číslo
6. Rok výroby

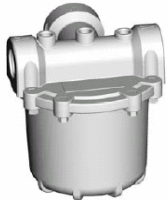


Fig. 1A

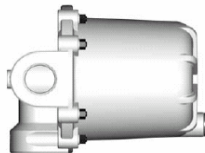


Fig. 1B

Použití:

Filtry série 50000 jsou vhodné pro zemní plyn LPG a neagresivní plyny. Jsou navrženy na tlak 10 bar.

Maximální provozní tlak:
Provozní teplota
Filtrační vložka

10 bar
-15 ÷ +80 °C
nehořlavá syntetická
tkanina
5 µm

Filtrační schopnost

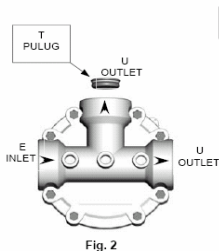


Fig. 2

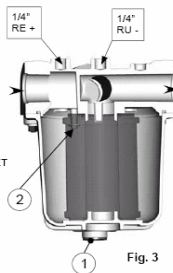


Fig. 3

Uvedení do provozu – zkontrolujte před uvedením do provozu zda:

- instalace filtru byla provedena v souladu s platnými pravidly a technickými normami pro zemní plyn, LPG a nebo neagresivní plyny.
- data uvedená na štítku filtru, odpovídají požadovanému rozsahu tlaků zařízení použitých za filtrem.
- teoretický výkon filtru je nejméně 150% skutečného výkonu zařízení instalovaných za filtrem.
- maximální provozní tlak nepřekračuje hodnotu uvedenou na štítku filtru.
- prostor okolo filtru umožňuje montáž filtru, kontrolu a výměnu filtrační vložky.
- směr proudění plynu odpovídá šipce na tělese filtru.
- potrubí mezi filtrem a instalovaným zařízením za filtrem je čisté, že šrouby a matice jsou utažené a zajištěné, přesvědčte se o těsnosti montáže.
- je filtr instalován v souladu s těmito instrukcemi: před a za filtrem je uzavírací ventil, potrubí je souosé, tak aby do filtru nebylo přenášeno napětí z montáže potrubí, filtr může být instalován v libovolné poloze.

Příslušenství (volitelné).

Manometr – je vhodné instalovat manometr na vstup i výstup současně. Pokud se rozhodnete pro instalaci pouze 1 manometru, umístěte jej na výstup filtru. Pro montáž manometru doporučujeme použít vhodný těsnící tmel.

Můžete rovněž použít diferenční manometr. Pro jeho montáž vyvrtejte otvory \varnothing 1,5 mm do míst RE a RU (viz obrázek). K připojení diferenčního manometru použijte vstupní bod RE a výstupní bod RU, těsněný vhodným těsnícím tmelem.

Údržba.

- Pravidelně kontrolujte stupeň znečištění filtru.
- Pokud tlaková ztráta na filtru překročí provozní předpisy, vyměňte filtrační vložku.

Výměna filtrační vložky.

- Před jakýmkoliv zásahem na filtru, se přesvědčte, že ventil před a za filtrem je uzavřen a potrubí je odtlakováno odkalovací zátkou (3). Odstraňte tuto zátku, povolte 8 šroubů víka filtru a víko sejměte. Nahrďte O kroužek novým ze sady pro výměnu a vyměňte vložku. Zkontrolujte, zda filtrační vložka je správně uložena ve víku filtru, vložte víko filtru a křížem utáhněte šrouby víka. Zašroubujte odkalovací zátku.
- Pomalu otevřete ventil před filtrem, zkontrolujte těsnost víka a odkalovací zátky pěnivým roztokem.
- Pomalu otevřete ventil za filtrem.

DISTRIBUTOR: JET SERVICE, s.r.o., Maiselova 57/9, 110 01 Praha 1

Tel.: 222 325 226, fax: 222 323 971, E-mail: jet@jetservice.cz, www.jetservice.cz